



Les relations des jeunes à la nature

Christophe Vermonden, Bruxelles Environnement
Département Education Relative à l'Environnement

Rencontre des associations en ErE
Février 2021, Bruxelles



Le cycle appartenance – identité - responsabilité

- APPARTENANCE

- La nature est expérimentée comme une partie de son habitat
- Un lien affectif et émotionnel se développe
- Les émotions positives génèrent du bien-être
- Les interactions sociales sont diverses et coopératives

- IDENTITE

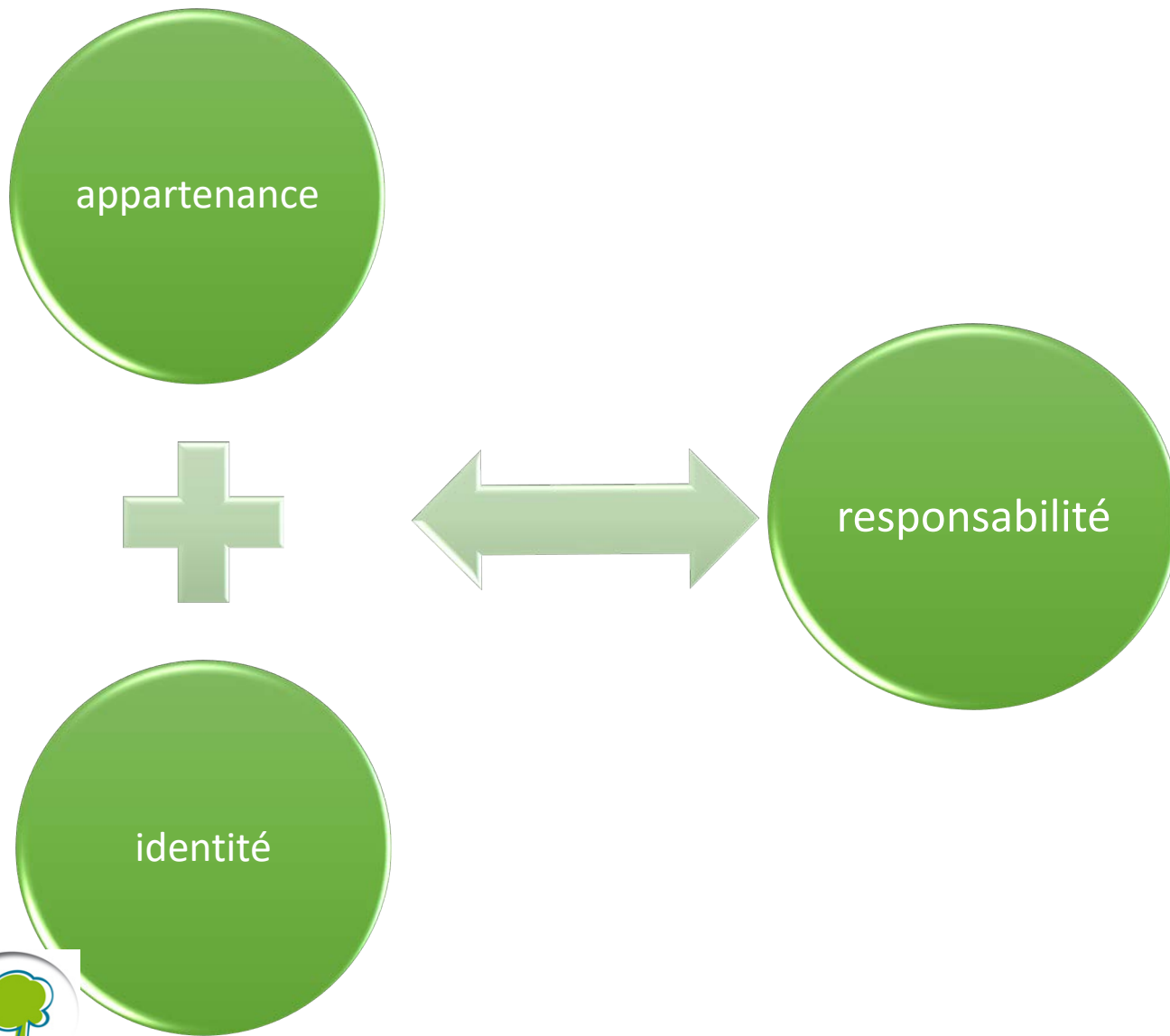
- Espace de liberté et de « sauvagerie »
- Test des limites de son corps
- Développement de la motricité, de la mémoire, du langage
- Support du jeu libre
- Renforcement de l'estime de soi

- CONNAISSANCE DE SOI ET DE SON ENVIRONNEMENT

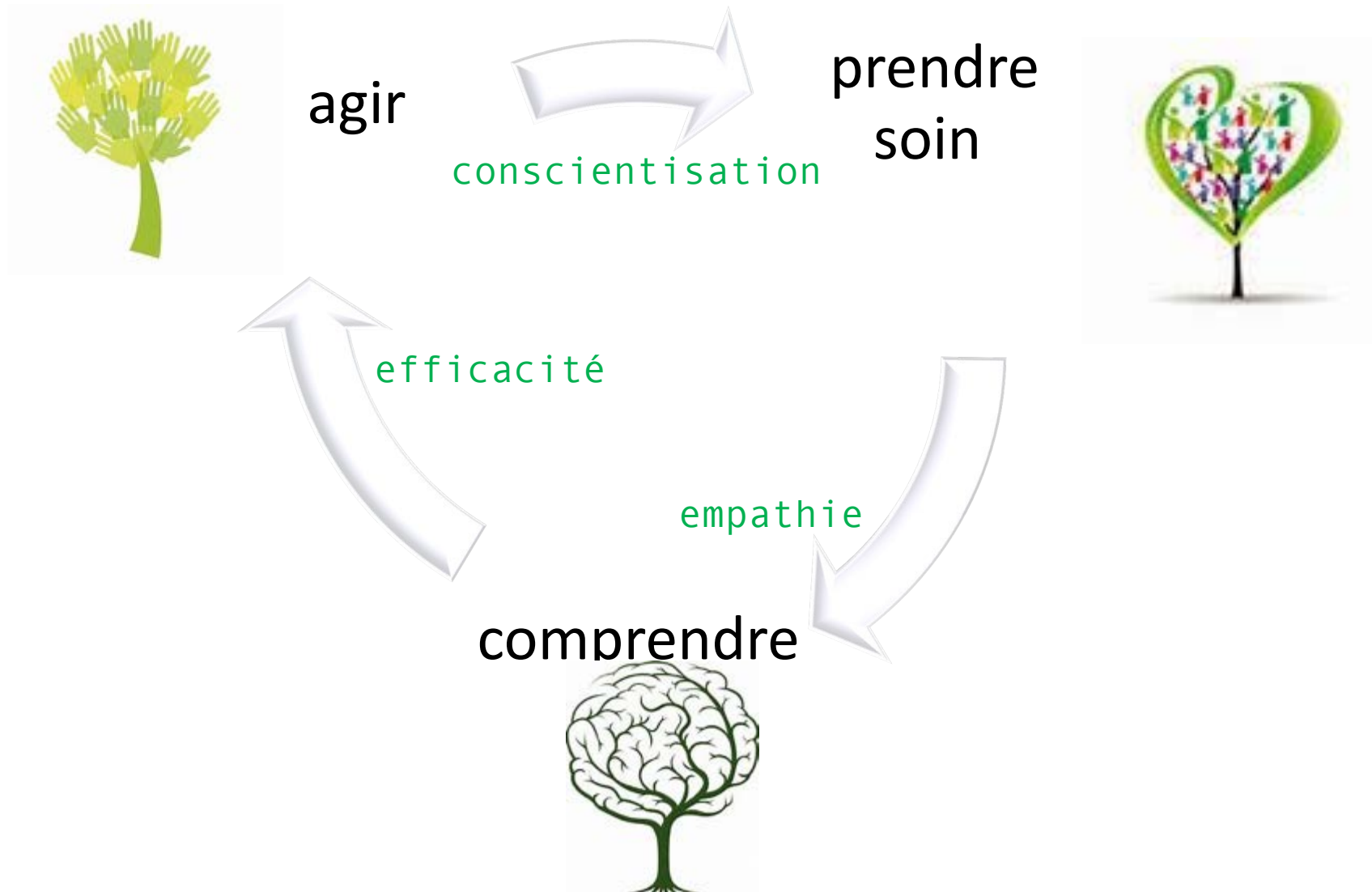
- Curiosité
- Créativité
- Construction dans un système de valeurs et de normes induit par les attitudes et comportements des adultes



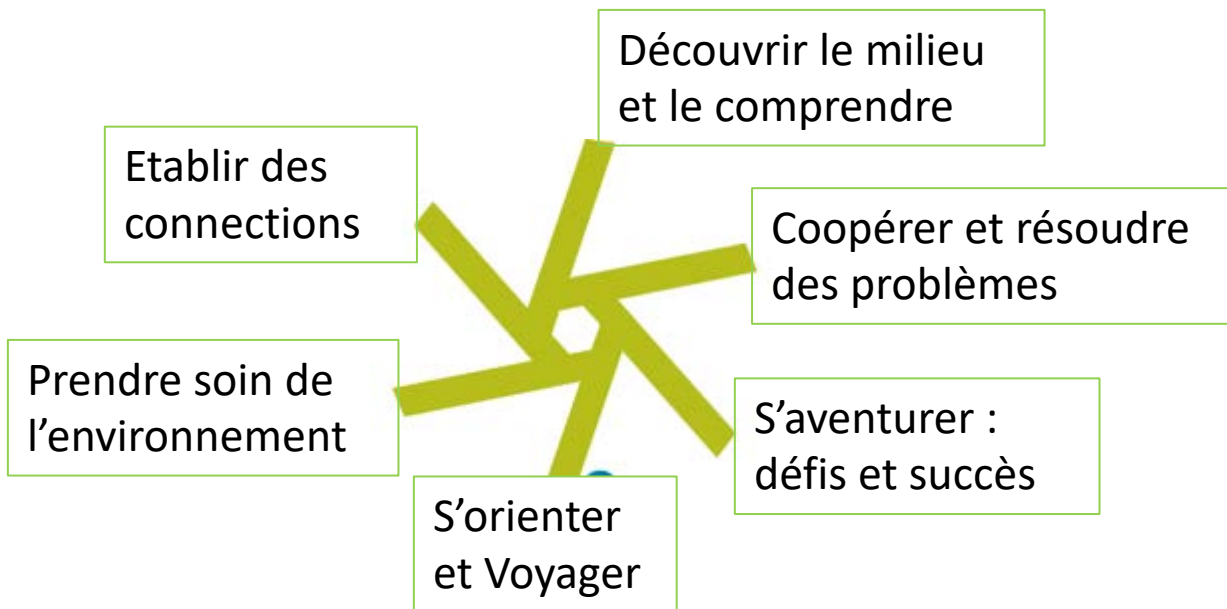
Le cycle appartenance – identité - responsabilité



Le cycle appartenance – identité - responsabilité



Pratique inspirante : « natural connections »



Evolution de la relation des jeunes à la nature

1950 : jouer = dehors

2020 : jouer = écran (3 à 6h/jour)

Diminution de 16% du temps passé dehors entre 1980 et 1997. Tendence croissante.

De 1970 à 2010 :

- Hausse des déplacements en voiture
- Désaffiliation pour les mouvements de jeunesse

Seuls 15% des enfants jouent dans la nature en 2010 au Canada ; 12% dans plusieurs villes européennes.

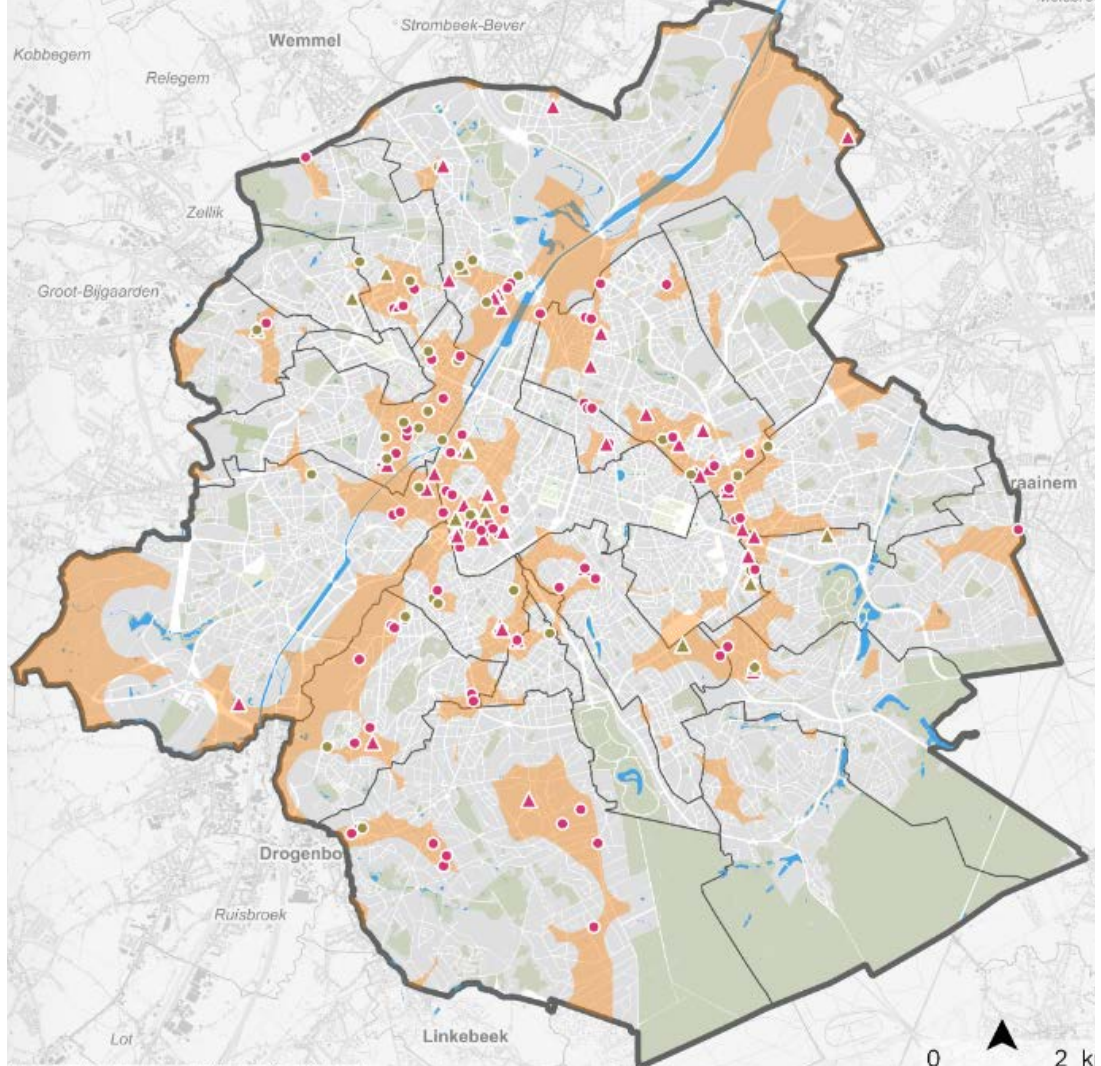
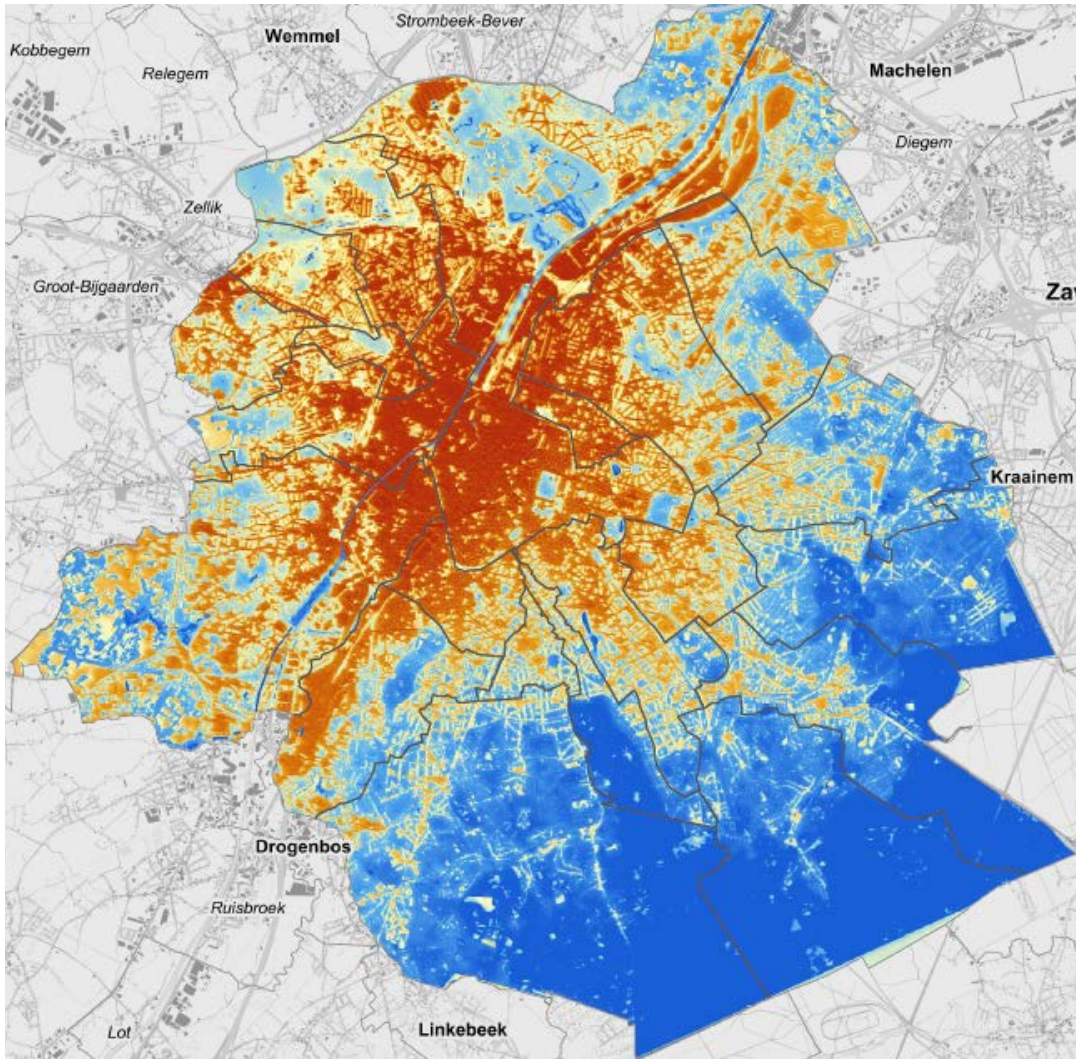


Evolution de la relation des jeunes à la nature

Causes

- Sédentarisation et virtualisation du rapport au monde
 - Utilisation de la voiture
 - Consommation des écrans
 - Virtualisation des rapports sociaux
- Aménagement de l'espace et éloignement de la nature
 - Urbanisation et étalement urbain
 - Artificialisation des espaces, mêmes verts
 - Diminution de l'accessibilité de la nature
- Peurs
 - De la nature : phobies, craintes, fantasmes, méconnaissance
 - Insécurité sociale





Conséquence : une deuxième génération hors sol

- Incompréhension des phénomènes naturels et de la biodiversité
- Déficit d'analyse systémique
- Perte d'intérêt pour l'environnement



— Alors on change

une politique
volontariste
d'éducation au
dehors

des espaces
extérieurs
accessibles et
de qualité

un contact
régulier, avec
une marge de
liberté

un cadre de
sécurité posé
par l'éducateur



Traductions dans des actions d'ErE à BE

- Fermes d'animation
 - Centre Régional d'Initiation à l'Ecologie
 - Apprendre dans la nature, beter buiten leren
 - Hippodrome
 - Végétalisation des cours de récréation
-
- Formations Bubble, et autres
 - Rencontres de profs dans la nature, avec des activités pour eux, et conscientiser le lien à la nature
 - Publications
 - Collaborations avec le Plan Nature
 - Ecoschools : vers une présence dans le quick scan et les plans d'actions ?

